

MÁY PHÂN TÍCH HUYẾT HỌC TỰ ĐỘNG (SYSMEX KX-21)

TÍNH NĂNG

Tự động phân tích và xác định được 18 thông số huyết học một cách nhanh chóng và chính xác trong thời gian ngắn:



TT	Chỉ số	Tên chỉ số	TT	Chỉ số	Tên chỉ số
1.	RBC	Số lượng hồng cầu	10.	MXD% (W-SRC)	Tỷ lệ % bạch cầu loại TB (Bạch cầu đơn nhân, ưa bazơ, ưa axit)
2.	WBC	Số lượng bạch cầu	11.	NEU% (W-SRC)	Tỷ lệ % bạch cầu loại lớn, đa nhân trung tính (Neuerophil)
3.	HGB	Lượng huyết sắc tố (hemoglobin)	12.	LYM# (W-MCC)	Giá trị bạch cầu loại nhỏ (Lymphocyte)
4.	HCT	Giá trị của hematocrite	13.	MXD# (W-MCC)	Giá trị bạch cầu loại TB (Bạch cầu đơn nhân, ưa bazơ, ưa axit)
5.	MCV	Thể tích trung bình hồng cầu	14.	NEU# (W-MCC)	Giá trị bạch cầu loại lớn, đa nhân trung tính (Neuerophil)
6.	MCH	Lượng HST trung bình hồng cầu	15.	RDW-SD RDW-CV	Dải phân bố kích thước hồng cầu theo SD hoặc CV
7.	MCHC	Nồng độ HST trung bình hồng cầu	16.	PDW	Dải phân bố kích thước Tiểu cầu
8.	PLT	Số lượng tiểu cầu	17.	MPD	Thể tích trung bình tiểu cầu
9.	LYM % (W-SRC)	Tỷ lệ % bạch cầu nhỏ (lymphocyte)	18.	P-LCR	Tỷ lệ tiểu cầu kích thước lớn (chưa trưởng thành)

MÁY ĐO KHẢ NĂNG PHẢN XẠ (TAKEY)

TÍNH NĂNG

Là thiết bị xác định thời gian phản xạ với âm thanh và ánh sáng của người được kiểm tra.

Sử dụng để đo thời gian phản xạ đơn và phản xạ phức



MÁY ĐO THÔNG KHÍ PHỔI (MICROSPIRO HI-601)



TÍNH NĂNG

Cho phép xác định một số chỉ số hô hấp: VC, MVV, FVC, B.D.

HỆ THỐNG SIMI MOTION 3D

PHÂN TÍCH CHUYỂN ĐỘNG TRONG KHÔNG GIAN 3 CHIỀU



THIẾT BỊ

4 camera, kết nối trực tiếp với máy tính; Phần mềm phân tích hình ảnh chuyển động theo không gian 3 chiều.

TÍNH NĂNG

Simi Motion 3D cho phép ghi hình các chuyển động cơ học trực tiếp từ 4 góc độ khác nhau (có thể bổ sung máy quay).

Phân tích hình ảnh động theo không gian 3 chiều trên phần mềm chuyên dụng, cho phép xác định chính xác các thông số như: Góc độ, biên độ động tác, tốc độ chuyển động... và có thể xuất ra hình ảnh chuyển động dưới dạng hình que



ỨNG DỤNG

Hệ thống này cho phép sử dụng trong phân tích kỹ thuật của tất cả các môn thể thao khác nhau

THIẾT BỊ ĐO XUNG LỰC TÁN CÔNG_SM102

TÍNH NĂNG

Cho phép xác định:

- + Lực va chạm tối đa (đỉnh xung lực)
- + Độ dài thời gian lực tác động
- + Thời gian phản ứng (thời gian từ khi phát lệnh đến thời điểm xuất hiện đỉnh lực)
- + Xung lượng (tích số của lực va chạm tối đa với thời gian lực tác động).
- + Chỉ số sức mạnh (chỉ số tổng hợp thể hiện hiệu quả đòn đánh)



ỨNG DỤNG

Có thể ứng dụng trong kiểm tra đánh giá đối với VĐV các môn võ, quyền anh...

LỰC KẾ CƠ LƯNG BACK - D



TÍNH NĂNG

Xác định sức mạnh tuyệt đối của cơ lưng

Kiểm tra khả năng cảm giác dùng lực của cơ

ỨNG DỤNG

Sử dụng nhiều trong kiểm tra đánh giá đối với VĐV các môn đòi hỏi sức mạnh như: Vật, cử tạ, đua thuyền...

LỰC KẾ TAY (TAKE PHYSICAL FITNESS TEST)

TÍNH NĂNG

Xác định lực bóp tay

Đánh giá khả năng cảm giác lực cơ trong động tác bóp tay

ỨNG DỤNG

Sử dụng trong kiểm tra đánh giá sức mạnh tay của VĐV. Phù hợp kiểm tra đánh giá với VĐV các môn: Cử tạ, vật, Judo...



THIẾT BỊ BIOHARNES

TÍNH NĂNG

Xác định được nhịp tim, nhiệt độ da, góc nghiêng (tư thế) và khả năng ổn định thăng bằng.

BioHarness hoạt động ở chế độ phát radio, cho phép theo dõi trực tiếp dữ liệu trên màn hình máy tính.

ỨNG DỤNG

Phù hợp trong kiểm tra đánh trình độ và kỹ thuật của VĐV các môn thể thao, đặc biệt là VĐV bắn súng, bắn cung, cử tạ...



THIẾT BỊ ĐO ĐỘ RUN TAY



TÍNH NĂNG

Xác định trạng thái tâm lý và thần kinh cơ trước, trong và sau vận động.

ỨNG DỤNG

Ứng dụng trong kiểm tra đánh giá mức độ tác động của lượng vận động đối với cơ;

Phù hợp trong kiểm tra đánh giá đối với VĐV bắn súng, cử tạ...

THIẾT BỊ ĐO TỐC ĐỘ TỨC THỜI_SP 5000

THIẾT BỊ

Gồm 1 máy đo kết nối với máy tính thông qua tín hiệu không dây.

TÍNH NĂNG

Cho phép xác định được tốc độ phản ứng, vận tốc, thời gian di chuyển trong từng giây.

ỨNG DỤNG

Phù hợp ứng dụng trong xác định tốc độ xuất phát, theo dõi diễn biến tốc độ chạy của VĐV chạy cự ly 100m.



THIẾT BỊ ĐO THỜI GIAN CÁC ĐOẠN DI CHUYỂN_SPEEDLIGHT TT



THIẾT BỊ

Gồm 8 cặp máy đo, mỗi cặp liết kết với nhau bằng tia lazer và kết nối với máy tính trung tâm thông qua tín hiệu không dây.

TÍNH NĂNG

Cho phép xác định được thời gian di chuyển trên các đoạn đường khác nhau.

ỨNG DỤNG

Sử dụng trong theo dõi diễn biến tốc độ các đoạn di chuyển của VĐV điền kinh, xe đạp và một số môn đòi hỏi tốc độ ở các cự ly di chuyển khác nhau.

MÁY ĐO HUYẾT ÁP TỰ ĐỘNG_FT-700R

MÁY PHÂN TÍCH THÀNH PHẦN CƠ THỂ_TSCAN

FT-700R

Tính năng: Cho phép xác định được nhịp tim, huyết áp bình thường, huyết áp tối đa và huyết áp tối thiểu

TScan

Tính năng: Cho phép xác định các chỉ số thành phần cơ thể: BMI, tổng lượng nước, khoáng xương, protein, tỷ lệ nạc, mỡ... và mức độ cân đối giữa các phần đối xứng của cơ thể.

ỨNG DỤNG

Hai thiết bị này được phối hợp ứng dụng trong kiểm tra tuyển chọn và đánh giá chức năng cơ thể của VĐV các môn thể thao.



XE ĐẠP LỰC KẾ_ERGOLINE GmbH (Model: 2006001656)



TÍNH NĂNG

Đánh giá khả năng hoạt động thể lực của VĐV trong test PWC 170, 130;

Là công cụ tạo lượng vận động tập luyện.

ỨNG DỤNG

Ứng dụng trong kiểm tra đánh giá trình độ thể lực của VĐV các môn thể thao.

Có thể kết hợp sử dụng với hệ thống Metamax 3B trong kiểm tra đánh giá các chỉ số chức năng tuần hoàn, hô hấp của VĐV các môn thể thao

THIẾT BỊ XÁC ĐỊNH TUỔI XƯƠNG, MẬT ĐỘ XƯƠNG_SGY II



TÍNH NĂNG

Xác định mật độ xương, tuổi xương và dự báo chiều cao.

+ Xác định tuổi xương và dự báo chiều cao đối với nam từ 6-18.4 tuổi và nữ từ 6-17.3 tuổi.

+ Xác định mật độ xương với cả nam và nữ từ 20 tuổi trở lên

ỨNG DỤNG

Ứng dụng nhiều trong kiểm tra tuyển chọn VĐV các môn thể thao.

Ứng dụng kiểm tra đánh giá mức độ loãng xương

HỆ THỐNG THIẾT BỊ PHÂN TÍCH KHÍ METAMAX 3B



TÍNH NĂNG

Đo lường các chức năng tim mạch, tuần hoàn hô hấp, trao đổi năng lượng của VĐV trong vận động.

Trong quá trình kiểm tra, thiết bị đo tự động truyền tín hiệu kết quả kiểm tra về hệ thống máy chủ thông qua sóng vô tuyến.



ỨNG DỤNG

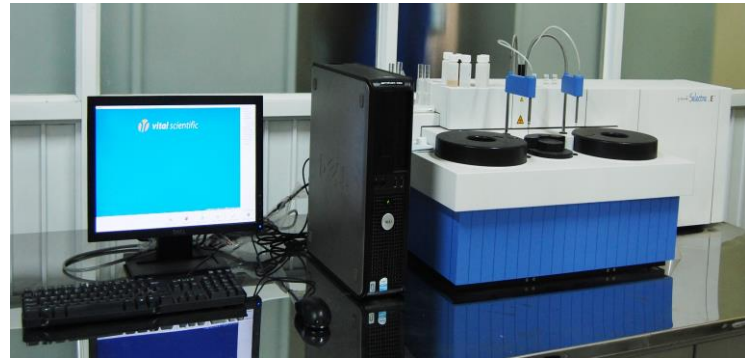
Là thiết bị được sử dụng nhiều trong kiểm tra tuyển chọn, theo dõi, đánh giá khả năng hoạt động thể lực của VĐV các môn thể thao.

MÁY XÉT NGHIỆM SINH HÓA TỰ ĐỘNG (SELECTRA-E)

TÍNH NĂNG

Xét nghiệm máu, chẩn đoán và theo dõi bệnh lý nội khoa, đồng thời đánh giá toàn bộ chức năng cơ thể.

Tốc độ xét nghiệm 180 mẫu/giờ hoặc 300 tests/h bao gồm cả điện giải (ISE).



ỨNG DỤNG

Là thiết bị được sử dụng để phát hiện bệnh lý sớm điều trị kịp thời, tăng khả năng phục hồi sức khỏe của VĐV các môn thể thao.

MÁY XÉT NGHIỆM MIỄN DỊCH TỰ ĐỘNG (ACS 180 SE)



ỨNG DỤNG

Được sử dụng để phát hiện bệnh lý về tim mạch; Nhiễm trùng, nhiễm khuẩn; Thiếu hụt về phát triển; Sàng lọc ung thư; Bệnh thiếu máu; Bệnh tự miễn; Tiểu đường... trong kiểm tra đánh giá sức khỏe của VĐV các môn thể thao.

MÁY ĐO TRƯƠNG LỰC CƠ (OG QUIKEN GT100P)

TÍNH NĂNG

Đo các hoạt động trương lực của tay, chân



ỨNG DỤNG

Kiểm tra, đánh giá trương lực cơ tay, cơ chân của VĐV trong các môn thể thao như bóng chuyền, bóng rổ, bóng đá, võ ...

HỆ THỐNG THIẾT BỊ NGHIÊN CỨU LỰC CƠ (Isokinetic 4 Pro – model 850-000 BIODEX)

ỨNG DỤNG

Được sử dụng trong phục hồi chấn thương trong vận động như:

- Chấn thương gân kheo;
- Chấn thương dây chằng trước;
- Viêm khớp gối;
- Bong gân mắt cá chân;
- Rối loạn chức năng Patellofemoral.



* Các khả năng khác bao gồm: sàng lọc trước, ngăn ngừa chấn thương và tăng cường hiệu suất trong hoạt động thể thao

HỆ THỐNG THIẾT BỊ ĐO LƯỜNG THỂ CHẤT (XE LƯU ĐỘNG)

TÍNH NĂNG

Xét nghiệm máu, chẩn đoán và theo dõi bệnh lý nội khoa, đồng thời đánh giá toàn bộ chức năng cơ thể.

Tốc độ xét nghiệm 180 mẫu/giờ hoặc 300 tests/h bao gồm cả điện giải (ISE).



ỨNG DỤNG

Là thiết bị được sử dụng để phát hiện bệnh lý sớm điều trị kịp thời, tăng khả năng phục hồi sức khỏe của VĐV các môn thể thao.



HỆ THỐNG THIẾT BỊ PHỤC HỒI CHÂN THƯƠNG (ENRAF - NOIUS)

TÍNH NĂNG

Là một hệ thống gồm nhiều thiết bị tập riêng lẻ được kết nối với nhau bằng đầu đọc và thẻ chip, thiết bị sử dụng phần mềm trên máy tính kiểm soát quy trình tập luyện và phục hồi khả năng hoạt động của các nhóm cơ. Người tập được phát thẻ chip đã được nhập các quy trình tập và khi đã kết nối với đầu đọc thẻ trên thiết bị tập, người tập sẽ theo chỉ dẫn của hiển thị trên đầu đọc để tập đúng thiết bị theo số lần, số tổ được kiểm soát. Người tập có thể kiểm tra, lưu lại các kết quả và quy trình tập.



ỨNG DỤNG

Là thiết bị hỗ trợ trong luyện tập và phục hồi khả năng hoạt động của các nhóm cơ bị chấn thương trong hoạt động thể thao.

